



Der Klassiker im Bereich Plane

Verkehrsweiß

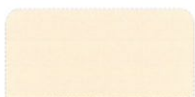
705-1066 - RAL 9016



Verkehrsweiß
RAL 9016 705-1066



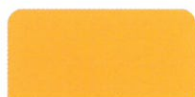
Perlweiß
RAL 1013 705-50076



Hellelfenbein
RAL 1015 705-1076



Zinkgelb
RAL 1018 705-1059



Signalgelb
RAL 1003 705-1061



Reinorange
RAL 2004 705-1063



Rot 705-1064



Karminrot
RAL 3002 705-1065



Kobaltblau
RAL 5013 705-1050



Ultramarinblau
RAL 5002 705-1051



Enzianblau
RAL 5010 705-1052



Himmelblau
RAL 5015 705-1053



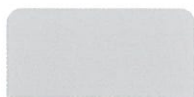
Hellblau
RAL 5012 705-20017



Moosgrün
RAL 6005 705-50201



Opalgrün
RAL 6026 705-1055



Hellgrau
RAL 7035 705-1069



Staubgrau
RAL 7037 705-1070



Achatgrau
RAL 7038 705-1071



Fenstergrau
RAL 7040 705-1072



Aluminium 705-1267



Burgund 705-8284



Schokoladenbraun
RAL 8017 705-50072



Anthrazitgrau
RAL 7016 705-1074



Tiefschwarz
RAL 9005 705-1075

Protect


Cover 705

Hauptanwendungen

- Eine breites Anwendungsspektrum
- Lkw-Planen
- Flexible Rolltüren

Hauptvorteile

- Hohe Flächenstabilität dank der Precontraint® Technologie
- Hervorragende Lebensdauer
- Hohe UV-Beständigkeit
- Ausgezeichnete Schweißbarkeit
- Breites Farbensortiment

	■ Technische Daten	Normen
Beschichtungsdicke höher als Garn-Peak	261 Mikrons	
Gesamtdicke	0.57 mm	
Garn	1100 dtex PES HT	TERSUISSE 
Gewicht	670 g/m ²	EN ISO 2286-2
Breite	270 cm	
Finish	Beidseitig lackiert	
Standardrollenlänge	Rolle: 30 lfm - jumborolle: 350 lfm	
■ Physikalische Eigenschaften		
Reißfestigkeit (Kette/Schuss)	250/250 daN / 5 cm	EN ISO 1421
Weiterreißkraft (Kette/Schuss)	25 / 25 daN	DIN 53.363
Extreme Arbeitstemperaturen	-30° C / +70° C	
MOQ für spezielle Farben	3500 lfm	
Maximale Lieferfrist	4 Arbeitswochen	
Bereitgestellte Dienstleistungen	Breiten-/Längen Anpassung Sonderfarben Lieferfristen werden bis zu 500 lfm pro Farbe garantiert	
■ Schwer entflammbar		
Brandklasse	40 mm/mn	ISO 3795
■ Managementsysteme		
Qualität		ISO 9001
Umwelt		ISO 14001
■ Zertifizierungen, Labels, Garantien		

Precontraint technology

Bei den obenstehenden Daten des technischen Datenblatts handelt es sich um Mittelwerte mit einer Toleranz von +/- 5%. Der Käufer unserer Produkte haftet für ihre Anwendung oder Weiterverarbeitung bei etwaigen Ansprüchen Dritter. Bei ihrem Einsatz und ihrer Anbringung haftet er ebenfalls für die Einhaltung der Normen, fachlichen Regeln und Sicherheitsvorschriften des Bestimmungslandes. Bezüglich der vertraglichen Gewährleistung siehe Garantietext. Die in diesem Dokument angegebenen Werte sind unverbindlich und sollen unserer Kundschaft den bestmöglichen Einsatz unserer Produkte ermöglichen. Da unsere Produkte Weiterentwicklungen aufgrund von technischem Fortschritt unterliegen, behalten wir uns das Recht vor, ihre technischen Eigenschaften jederzeit zu ändern. Es obliegt dem Käufer unserer Produkte, die Gültigkeit der obenstehenden Angaben zu überprüfen.